

Stage 2026 à Saint-Dié-des-Vosges Du 24 au 29 novembre

Etre ou paraître ?



*Séminaire résidentiel au coeur des Vosges
Co-animé par Mo Djelloul, Claudie et Patrice Fosset*

Une thématique

Nous avons appris, très tôt, à jouer un rôle, à incarner un personnage. Ce processus nous a permis de prendre notre place sociale, dans notre famille d'origine, puis dans la société.

Dans notre enfance, ce fût une solution qui nous a été bien utile. C'est devenu progressivement un enfermement, notre « prison », prison dont nous avons maintenant bien du mal à sortir. Pourquoi ? Parce que nous avons fini par nous identifier à ce rôle, la persona (le masque).

Nous pouvons nous identifier à nos comportements, nos émotions, nos pensées, notre culture familiale, un parent...

Nous ne pouvons trouver la puissance de notre Être qu'en nous libérant de ces identifications pour trouver notre alignement et accéder à notre Unité.



Pour Qui.

Vous cherchez à mieux vous connaître, à dépasser les freins conscients et/ou inconscients qui vous limitent, à vous libérer de blessures anciennes, à trouver votre axe de croissance (social, psychologique et spirituel).

Ce stage est pour vous, pour aller à la rencontre de votre Être, le « Grand Soi » selon Jung.

Pour Quoi ?



- Accroître encore et encore votre niveau de conscience, mesurer l'impact de votre histoire, de celle de vos ancêtres.
- Identifier les éléments du scénario que vous avez construit pour prendre votre place dans le monde.
- Identifier les blocages sociaux, psychologiques, énergétiques et spirituels de façon à vous en libérer autant que possible.
- Monter votre taux vibratoire » en même temps que celui du groupe.
- Reconnaître, accueillir et intégrer votre Ombre autant que votre Lumière dans cette incarnation.
- Vous désidentifier et opérer des allègements, des libérations, des transformations, des transmutations.
- Prendre et développer la confiance en vous, en votre potentiel.
- Libérer vos ressources.
- Arriver à faire l'expérience de l'Unité.

Avec quelles méthodes



- La psycho-magie
- L'hypnose
- Les constellations
- La dimension énergétique de l'analyse transactionnelle
- Des soins énergétiques
- La Gestalt
- Des temps de méditation et de chant (mantra)
- Des lectures inspirantes
- La créativité

Animé par



Mo DJELLOUL

Je vis à Malaga depuis plus de 10 ans. Je suis psychomagicien. J'accompagne les personnes à se libérer de schémas enfermants invisibles. La psycho-magie est un outil puissant pour libérer les illusions, donner accès à une plus grande liberté intérieure et développer l'éveil de la conscience. Je suis formé à l'hypnose, à l'approche comportementale par la thérapie comportementale (Erickson College de Vancouver), à l'EFT, à TIPI.



Claudie FOSSET

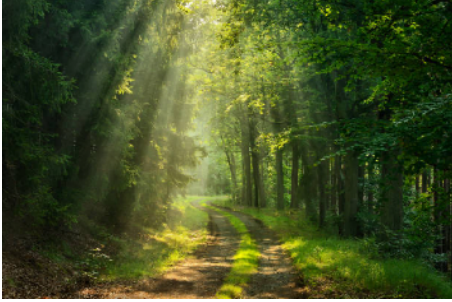
Je suis avant tout une exploratrice de la psyché humaine. Ma passion : vous rencontrer dans votre authenticité, vous accueillir inconditionnellement et vous accompagner dans votre parcours d'évolution.

Dans ma grande malle, je sais choisir les outils utiles pour votre chemin : Gestalt-thérapie, PNL, analyse transactionnelle, TIPI, Ennéagramme, méthode des 2 points, harmonisation en soins énergétiques



Patrice FOSSET

Ma mission : vous permettre de réaliser pleinement qui vous êtes dans cette incarnation. Alors, depuis plus de 30 ans, j'accompagne les personnes individuellement (coaching et/ou psychothérapie) pour leur développement et les organisations pour leur évolution. J'enseigne l'analyse transactionnelle et je supervise des professionnels de l'accompagnement. Je suis maître praticien en PNL et praticien en psychologie systémique et intégrative. J'utilise l'approche énergétique de l'analyse transactionnelle.



Le Programme du parcours

Le Centre de vacances La Bolle

Accueil des stagiaires et installation dans le centre.

Ouverture du parcours par les animateurs : rappel des objectifs, des principes protecteurs (individuels et groupe). Chacun nomme (rappelle) son/ses objectifs. Lancement du parcours.

Partie I – Se désidentifier

Vous explorerez ce qu'est l'identification, ce à quoi vous vous identifiez, comment vous vous identifiez, les conséquences qui en découlent. Chacun posera son contrat. Vous irez à la rencontre des ressources dont vous disposez pour faciliter ces libérations. Nous vous proposerons de nombreux exercices en ce sens.

Nous terminerons cette séquence par un rituel d'ancrage pour intégrer ce travail.

Partie II – Exploration des États d'Être

Nous vous proposerons de clarifier la différence entre États émotionnels et États d'Être. Avec des exercices, vous explorerez les différents États d'Être et vous irez à la rencontre des ressources liées aux États d'Être. Vous pourrez choisir dans quels aspects de votre vie vous souhaitez les mobiliser. Nous terminerons par un rituel d'ancrage des États d'Être

Partie III – Les dimensions de l'Être et l'unification

Vous explorerez 6 dimensions de votre Être pour en mesurer les effets sur votre vie au quotidien. Nous vous proposerons de faire l'expérience de l'Unité avec différents exercices. Nous terminerons par un exercice d'ancrage pour une bonne intégration

Partie IV - Clôture du stage

Bilan et débriefing final. Célébration

Les horaires : Démarrage mardi 24/11 à 14 h 00
Fin du séminaire dimanche 29:11 à 13 h 00

EN AMONT

Etape 1 : dès que vous vous inscrivez, vous recevrez un guide de réflexion (questionnement individuel pour vous préparer).

Etape 2 : en octobre, nous organiserons une visioconférence avec l'ensemble des participants pour faire connaissance . Les 3 animateurs se présenteront, donneront le contenu, les objectifs et la méthodologie. Chacun présentera son intention et ses objectifs à partir du guide de préparation. Nous répondrons à vos questions.

Pendant le stage : des temps individuels de soutien, de clarification et de compréhension vous seront proposés à certains moments

EN AVAL

Nous vous proposons d'organiser une visioconférence pour faire un point un mois et demi après le stage. Et sur demande, vous pourrez faire appel à l'un des 3 animateurs pour un accompagnement individualisé

ETRE OU PARAITRE, TELLE EST LA QUESTION

BULLETIN D'INSCRIPTION

Nom et Prénom.....
Adresse complète.....
Adresse mail.....
Téléphone.....

Je m'inscris au Séminaire : « **Etre ou paraître, telle est la question** » qui aura lieu à Saint-Dié-des-Vosges du 24 au 29 novembre 2026

Notez d'une croix le tarif qui vous correspond (VP : versement préalable pour valider l'inscription - Le solde sera versé au plus tard le 1er octobre)

Profession libérale/entreprise : 990,00 € HT/ 1188,00 TTC. (VP 400 €)

Particulier : 760,00 € TTC (VP 300 €)

Tarif si vous venez en couple

Profession libérale en couple : 940,00 € HT/ 1128,00 TTC par personne (VP 400€)

Particulier en couple: 690,00 € TTC par personne (VP 300€)

Profession libérale, vous avez la possibilité de demander une facture à Lumin'et Sens.

Virement à : LUMIN'ET SENS IBAN FR76 1027 8025 5700 0205 8720 168 CMCIFR2A

Sont compris dans ce tarif : Le temps de préparation en amont (visioconférence), l'animation du séminaire par 3 intervenants et une visioconférence un mois et demi après le stage.

Ne sont pas compris dans le tarif : Les frais d'hébergement et de repas pris dans le centre

Hébergement : J'indique mon choix d'hébergement et **je verse** à Lumin'et Sens **50% du montant** à l'inscription. Le **solde** sera à régler à Lumin'et Sens le **1er aout**

Pension complète avec chambre individuelle 650€ (soit 325€)

Pension complète en chambre partagée 560€ (soit 280 €)

(Les frais de séjour seront à verser sur place au centre : 0,80€/ par personne et par jour)

Le lieu du séminaire : Il s'agit d'un lieu de vacances avec piscine intérieure, jacuzzi... Accès possible par le train. La gare de St-Dié-des-Vosges est à 10 minutes, une navette du centre vient vous chercher.

Centre La Bolle 34, chemin du réservoir 88100 Saint-Dié-des-Vosges Tel. 03 29 56 13 11. Info@la-bolle.fr

Les Horaires : **Démarrage du séminaire mardi 24/11 à 14 h. Fin du séminaire dimanche 29/11 vers 13 h 00.** Sur demande (en supplément du prix de la pension mentionné ci-dessus), vous aurez la possibilité de prendre sur place les repas du 24 midi et/ou du dimanche 29 midi.

Facturation et règlement : Je vous adresse la somme de € par virement ou par chèque pour valider mon inscription (versement préalable + acompte sur hébergement). Le bulletin d'inscription accompagné du versement du montant ci-dessus a valeur d'engagement. Le versement effectué ne sera pas remboursé. en cas de désistement de ma part 15 jours avant le début du stage (sauf pour cas de force majeure tels que la maladie, le décès d'un proche, un accident grave...) Ce bulletin d'inscription m'engage pour la totalité du stage. LUMIN'ET SENS se réserve le droit de modifier les dates un mois avant le début du stage ou d'annuler s'il n'y a pas assez de participants. Vous seriez prévenus dès lors par téléphone et nous conviendrions, soit de reporter la date du stage, soit de vous rembourser la totalité de la somme versée. Ce bulletin a valeur d'engagement dès lors qu'il est adressé signé accompagné du règlement par chèque ou par virement.

Fait le : à
Signature

Quelques photos du lieu :



WiFi et TV dans les chambres

Parking privé

Piscine intérieure chauffée

Salle de Fitness.

Spa.

Animaux acceptés uniquement dans les chalets et en extérieur mais pas dans le bâtiment pour des raisons d'hygiène

